

[Le guide de l'installation audio pour Windows](#)

2 - Le manuel de Skype

Publié par: RédacChef

Publié le : 21/07/2005 22:40:00

Configuration son et audio de Skype

Compatible PC fonctionnant sous Windows XP (configuration classique) ou Windows 2000

Pour une utilisation optimale du logiciel Skype, suivez les indications suivantes.

Important ! Il est à noter que les informations fournies ci-après peuvent diverger selon les utilisateurs en fonction de leur installation informatique et de la version de leur système d'exploitation.

[... accéder aux paramètres audio](#)

[... modifier les options de lecture](#)

[... modifier les options d'enregistrement](#)

[... vérifier la configuration de Skype pour utiliser le périphérique par défaut de Windows](#)

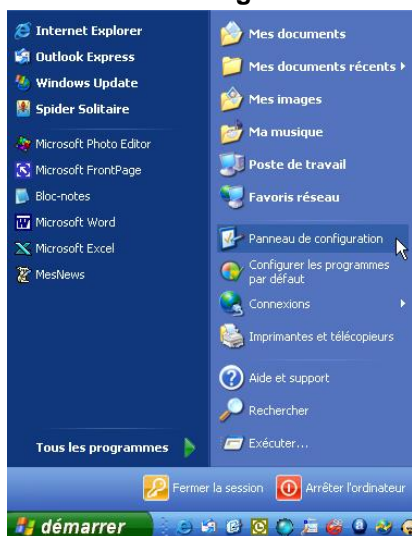
Comment accéder aux paramètres audio

Cliquez sur la bouton **Démarrer**, puis

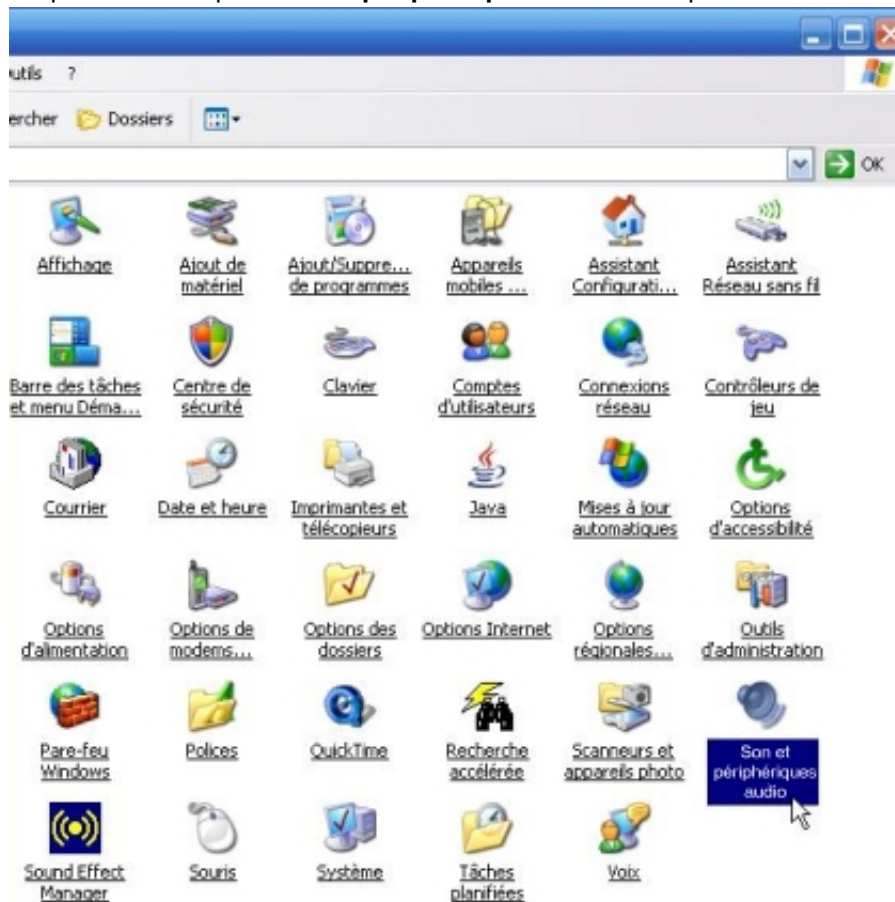
sélectionnez **Paramètres** du menu Démarrer

Dans la rubrique Paramètres, cliquez sur

Panneau de configuration



La fenêtre du **Panneau de configuration** s'affiche
Repérez la rubrique **Sons et périphériques audio** et cliquez dessus.



Comment modifier les options de lecture

Le panneau **Sons et périphériques audio** s'affiche.

Repérez l'onglet **Audio** (en haut de la liste), et cliquez dessus.

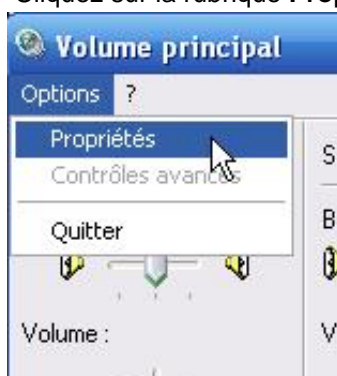
La fenêtre des **Propriétés audio** s'ouvre.

Dans la rubrique **Lecture audio** du menu déroulant, sélectionnez le périphérique utilisé par Skype.

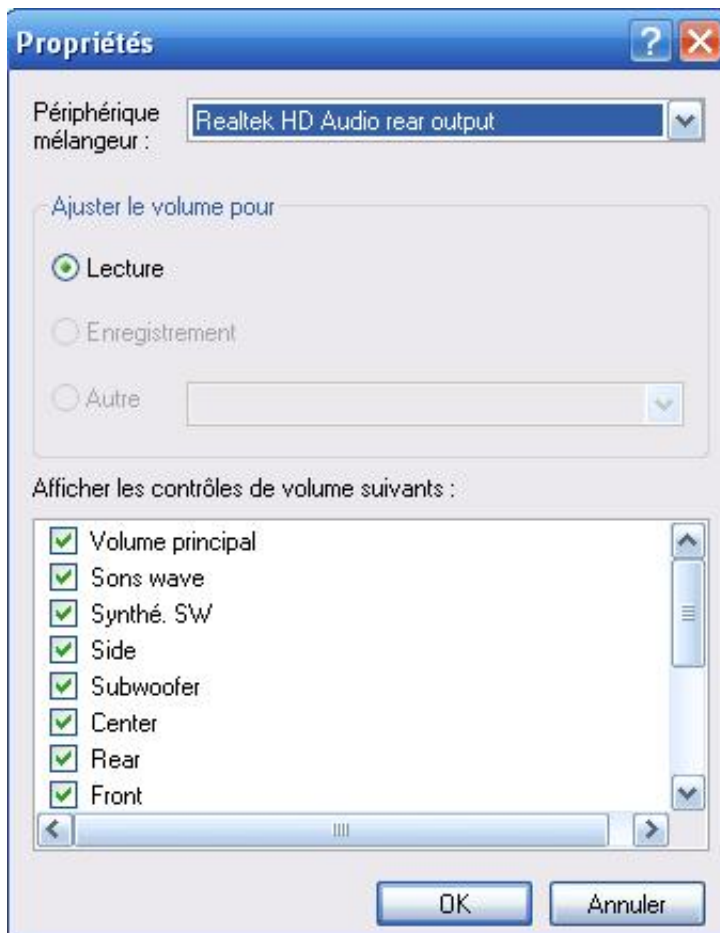
Cliquez sur le bouton **Volume** en-dessous du menu déroulant



Le panneau **Commande volume** s'affiche.
Cliquez sur le menu **Options** dans le menu Fichier.
Cliquez sur la rubrique **Propriétés**.



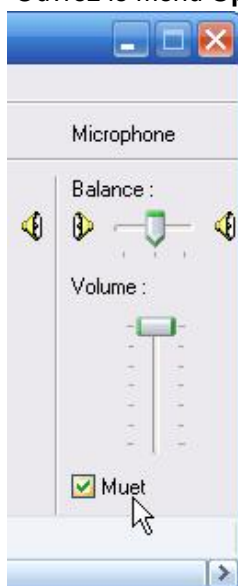
Le panneau **Contrôle du volume** s'affiche.
Repérez la rubrique **Ajuster le volume** .
Cochez toutes les cases non cochées.
Cliquez sur le bouton **OK**.



Vérifiez que la case **[Muet]** sous le volume **Microphone** pour la lecture soit cochée dans ce panneau.

Toutes les autres cases sous les réglages de volumes doivent être décochées.

Ouvrez le menu **Options**, cliquez sur la rubrique **Quitter**.



Comment modifier les options d'enregistrement

Repérer la rubrique **Enregistrement audio** dans la fenêtre **Sons et périphériques audio**.

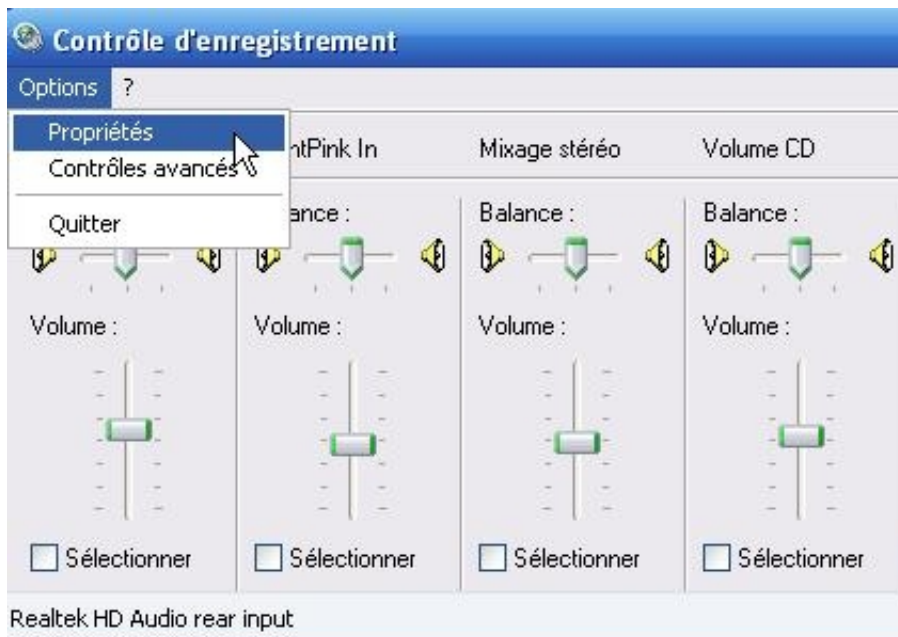
Dans la rubrique **Enregistrement audio** du menu déroulant, sélectionnez le périphérique utilisé par Skype.

Cliquez sur le bouton **Volume**.

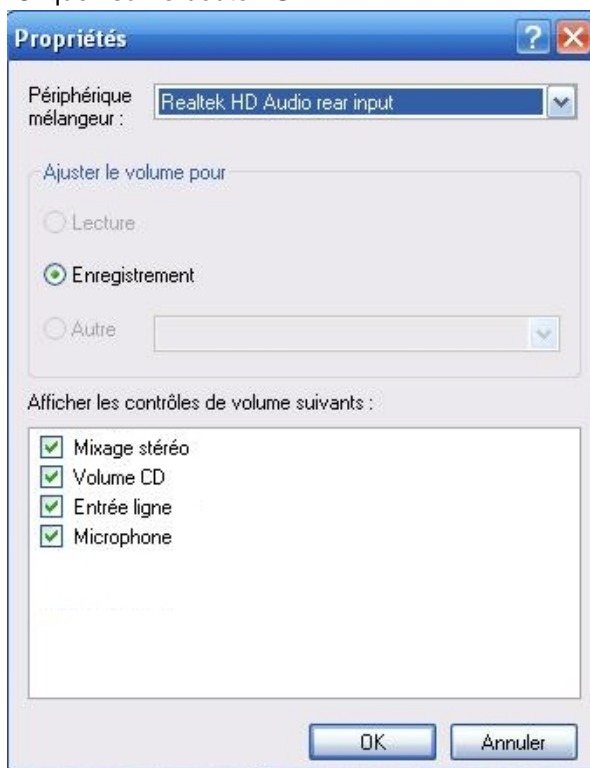


Le panneau **Contrôle d'enregistrement** s'affiche.

Cliquez sur la rubrique **Propriétés** du menu **Options**.



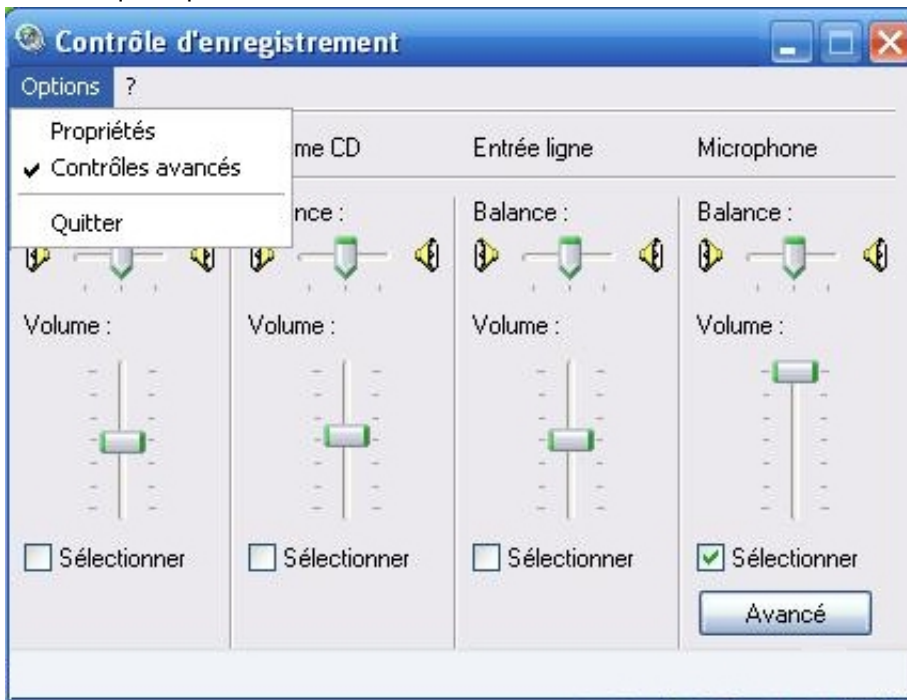
Le panneau **Propriétés du volume** s'affiche
 Répérez la rubrique **Ajuster le volume**.
 Cochez toutes les cases non cochées.
 Cliquez sur le bouton **OK**.



Vérifiez que le **Microphone** est coché dans le panneau de **Contrôle d'enregistrement**.

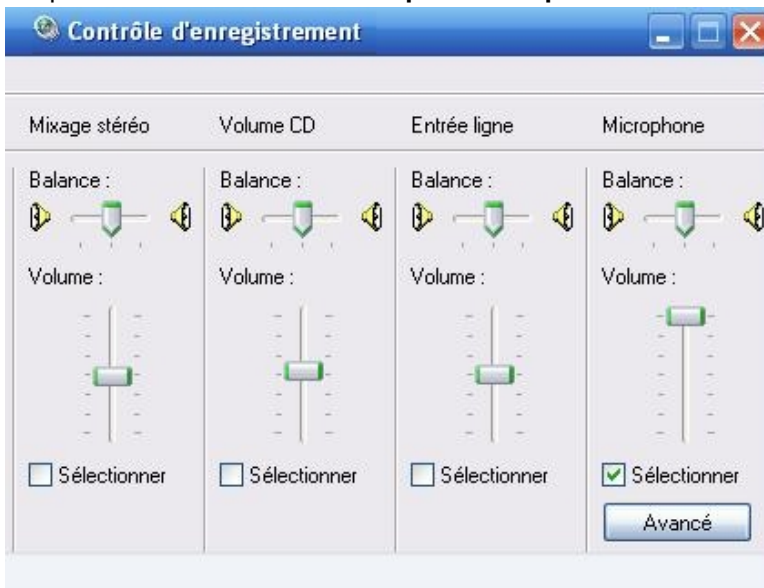
Cliquez sur l'onglet **Options** dans le menu Fichier.

Vérifiez que l'option **Contrôles Avancés** est bien cochée, sinon cochez-la.



Repérez le bouton **Avancé** sous la commande de volume du **Micro**, et cliquez dessus.

Le panneau **Contrôles avancés pour microphone** s'affiche



Repérez la rubrique **Autres réglages**.

En principe la case **Ampli microphone** (booster) ne doit pas être cochée.

Cliquez sur le bouton **Fermer**.



Dans le panneau **Contrôle d'enregistrement**, repérez le menu **Options**, cliquez dessus, puis sur la rubrique **Quitter**.

Essayez maintenant votre logiciel Skype

Si vous continuez d'avoir des problèmes avec le micro, vérifiez les options suivantes :

Cliquez sur le bouton **Démarrer**.

Allez à la rubrique **Programmes** du menu Démarrer,

puis accédez à **Accessoires** dans le menu Programmes.

Allez à la rubrique **Divertissement** du menu Accessoires.

Cliquez sur la fonction **Magnétophone**.

Le panneau Magnétophone s'affiche.

Essayez d'enregistrer votre voix à l'aide du micro que vous utilisez.

Réécoutez.

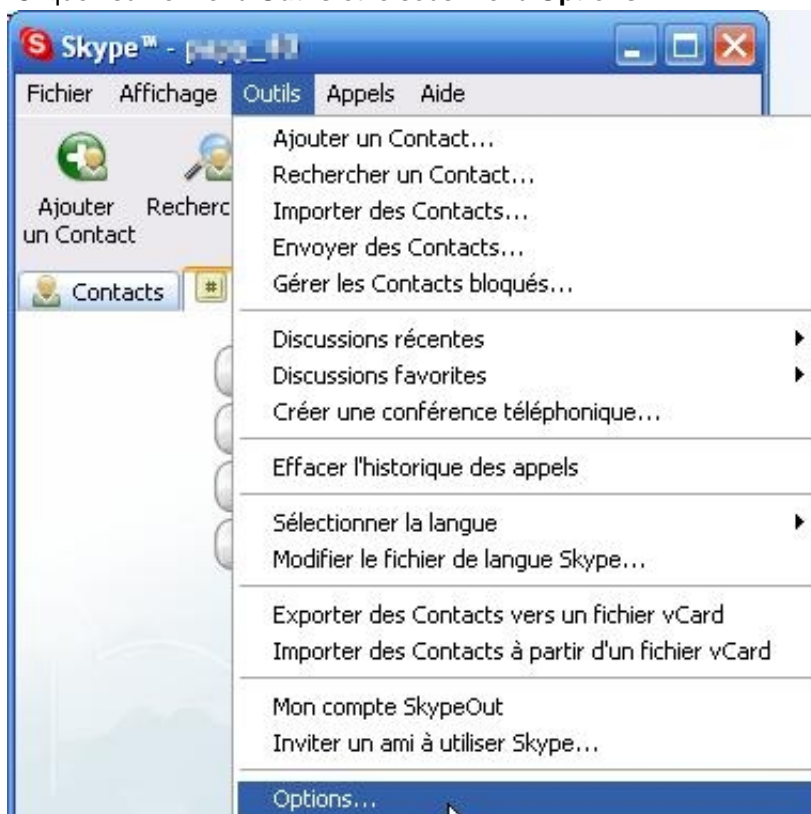
Si vous **n'entendez pas** votre enregistrement, allez à le panneau **Sons et périphériques audio** du **Panneau de configuration** et modifiez les paramètres micro jusqu'à parvenir à réussir à vous enregistrer.

Si **vous entendez** votre enregistrement, vérifiez que Skype utilise bien le périphérique audio par défaut de Windows (suivre la démarche ci-dessous).

Comment vérifier la configuration de Skype pour utiliser le périphérique de Windows par défaut

Démarrer **Skype**

Cliquez sur le menu **Outils** et le sous-menu **Options**.

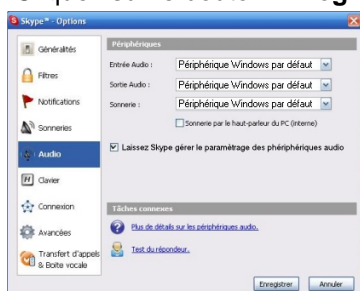


Le panneau des **Options** s'affiche

Cliquez sur l'onglet **Audio** dans le menu Options.

Dans le menu déroulant **Entrée audio**, sélectionnez le périphérique Windows par défaut.

Cliquez sur le bouton **Enregistrer**.



Essayez maintenant votre logiciel Skype

Si vous continuez à avoir des problèmes avec votre périphérique audio ou avec votre micro, revenez à la fenêtre **Sons et périphérique audio** du **Panneau de configuration** de Windows et vérifiez les possibilités suivantes :

dans la rubrique **Lecture audio**, cliquez sur le bouton **Volume** et vérifiez les cases suivantes :

Tous muets ne doit pas être coché.

audio wave ne doit pas être coché.

Synthé SW doit être coché.

Les autres canaux (Lecteur CD, Vidéo, Profondeur 3D, etc) sont sans importance.

Dans la rubrique **Enregistrement audio**, cliquez sur le bouton **Volume** et vérifiez les cases suivantes :

Micro doit être coché.

Toutes les autres options ne doivent pas être cochées.

Pour un bon fonctionnement de Skype, aucun autre canal ne doit être sélectionné.

Essayez maintenant votre logiciel Skype

Si vous continuez à rencontrer des difficultés, consultez notre [forum technique](#).